

SERVICE ANGEBOTE

- Telefonische Beratung
- Individuell planbare Seminare und Vorträge
- Bundesweite Fachfortbildungen
- Unterstützung von Laienvorträgen
- Literaturservice
- Unterstützung beim Aufbau von Kompetenz-Zentren
- Als Mitglied der IQA – Information über neueste Forschungsergebnisse
- Sponsor der IMMA
- Unterstützung klinischer Forschungen zu Themen der Mitochondrialen Medizin

METOX-KONZEPT

überreicht durch:

weitere Informationen unter:

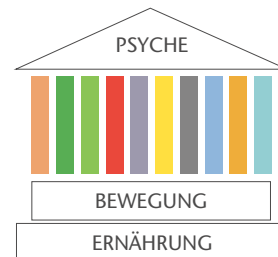


MSE Pharmazeutika GmbH • Dr. Enzmann
Louisenstrasse 114 • 61348 Bad Homburg
Tel. 06172-676330 • Fax 06172-676357



DAS METOX-KONZEPT

Für mehr Lebensqualität
durch Energie und Schutz.





INHALTSVERZEICHNIS

3	DAS METOX-KONZEPT
7	EVOLENZ ^{III} (SCHUTZENZYM-KOMPLEX)
8	UBIQUINON Q ₁₀ <i>classic</i>
9	SANOMIT [®] Q ₁₀ <i>direkt</i>
10	VITAMIN C <i>coated</i>
11	SELEN – SPIRULINA <i>platensis</i>
12	ZINK ^{II} – SPIRULINA <i>platensis</i>
14	CHROM ^{III} – SPIRULINA <i>platensis</i>
15	SPIRULINA <i>platensis</i>
16	MYTHOSKIN [®]
18	MSE PRODUKTÜBERSICHT

Impressum

Herausgeber:

MSE Pharmazeutika GmbH
Dr. Enzmann
Louisenstrasse 114
61348 Bad Homburg

weitere Informationen unter:

Tel. 06172-676330
Fax 06172-676357
mse-mitomed@t-online.de
www.MSE-Pharma.de

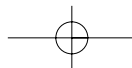
DAS METOX-KONZEPT

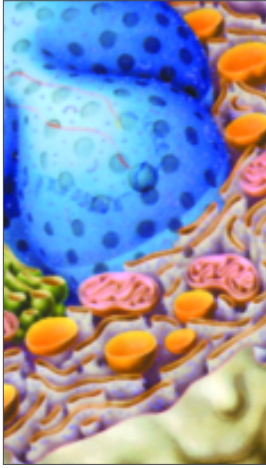
Ein Grundbaustein der Gesundheit.

Die Strategie der Natur, mit Sauerstoff und den Freien Radikalen lebenslang umzugehen und damit ein Maximum an Energie bereitzustellen, ist die Basis des METOX-Konzeptes.

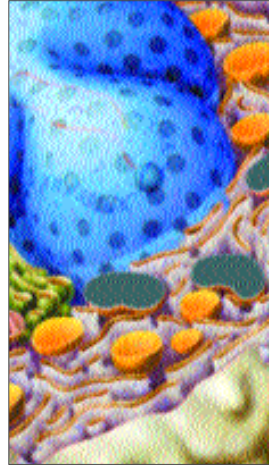
Freie Radikale oder speziell Sauerstoffradikale sind aggressive und lebensgefährdende Substanzen, die im Körper jedes Lebewesens je nach Umweltbedingungen (Strahlenbelastung) und innerer Situation (Energiebedarf, immunologische Aktivität, etc.) in mehr oder weniger hohen Konzentrationen zu finden sind. Sie entstehen während des laufenden Energiebildungsprozesses im Körper durch unvollständige Oxidation von Glukose und Fettsäuren und stellen eine ständige Bedrohung für die Körperzellen dar, wenn sie nicht abgefangen und unschädlich gemacht werden.

Besonders gefährdet sind dabei die mikroskopisch kleinen Kraftwerke unserer Zellen, die *Mitochondrien*. Deren Energieproduktion benötigen alle Körperzellen zum Überleben und um ihren Aufgaben gerecht zu werden. Über 85% des gesamten Energiebedarfs hängt von der Funktionsfähigkeit unserer *Mitochondrien* ab. Die Energie wird in Form von ATP (chemische Energie) in unserem Körper gespeichert. Wird diese Energie freigesetzt, entlädt sich der Speicher. Die *Mitochondrien* laden den Speicher immer wieder neu. Sind die *Mitochondrien* jedoch irreversibel geschädigt, können sie die Körperzellen nicht mehr ausreichend mit Energie versorgen. Dies kann zu schweren Störungen und Funktionsausfällen der betroffenen Zellsysteme





Zelle mit vitalen
Mitochondrien



Zelle mit zerstörten
Mitochondrien

mit entsprechenden Symptomen führen. Selbst der „normale“ Alterungsprozess kann heute als eine Folge ausgebrannter *Mitochondrien* angesehen werden.

In jungen Jahren und unter normalen Belastungen genügt unser körpereigenes Schutzsystem, um die Angriffe der *Freien Radikale* abzuwehren, noch bevor sie einen Schaden anrichten können. Dieses Schutzsystem (das sogenannte *Antioxidative Orchester*) besteht im wesentlichen aus Enzymen, wasser- und fettlöslichen Vitaminen, Spurenelementen und insbesondere Ubiquinon Q10, dem als einzigen fettlöslichen körpereigenen Antioxidans zusätzlich eine energievermittelnde Rolle zukommt.

Mit zunehmendem Alter sinkt jedoch die körpereigene Bildung einiger dieser schützenden Substanzen. Die hochempfindlichen Membranen der Zellen und der *Mitochondrien* sind jetzt schutzlos den Angriffen der *Freien Radikale* ausgeliefert. Spätestens ab diesem Zeitpunkt ist eine

Zufuhr dieser antioxidativen Substanzen von außen zu empfehlen, will man einer fortschreitenden Reduzierung seines Energieniveaus entgegenwirken und „typischen“ Alterserscheinungen vorbeugen.

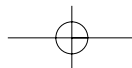
Hier kommt das METOX-Konzept zum Tragen, das die Energiebildung und die Aktivität des körpereigenen antioxidativen Schutzsystems unterstützt! Es beinhaltet dabei ausschließlich natürliche Substanzen des *Antioxidativen Orchesters*, dessen (essentielle) Energie- und lebenswichtige Schutzfunktionen wissenschaftlich erwiesen sind und die gezielt die körpereigene Abwehr verstärken.

Je nach Bedarf können damit individuell entstandene Versorgungslücken geschlossen werden, um den Körper mit einer ausreichenden Energiereserve und mit antioxidativen Substanzen jederzeit in die Lage zu versetzen, *Freie Radikale* schon bei ihrer Entstehung abzufangen, und die *Mitochondrien* zu schützen und vital zu halten.

Die Säulen des METOX-Konzepts:

- I. *Evolenz Enzymkomplex*
(1. Verteidigungslinie)
- II. *Ubiquinon Q10*
(Energie und Schutz)
- III. *Vitamin C, Selen, Zink, Vitamin E*
(2. Verteidigungslinie z.T. Enzymbestandteile, selbst Antioxidantien)

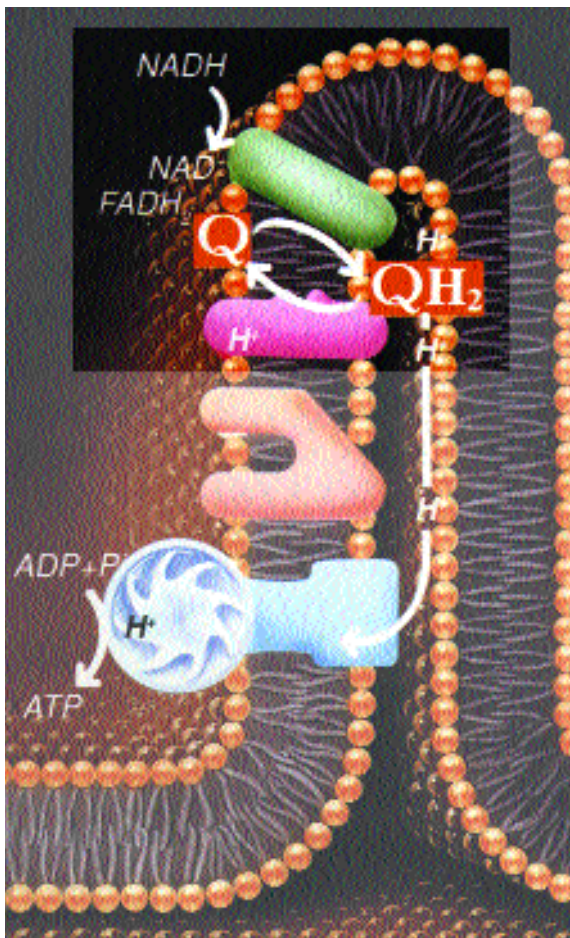
Selen und Zink sind biologisch an die Mikroalge *Spirulina platensis* gebunden, was zu einer guten Aufnahme und Verwertung im Körper führt. Chrom^{III} gehört ebenfalls zu den körperschützenden Stoffen und beeinflusst unseren Zucker- und





Fettstoffwechsel. Diese Substanzen (Säulen) werden wie Instrumente eines Orchesters für den individuellen Bedarf zusammengestellt und dirigiert: mal laut, mal leise; mal schnell, mal langsam; mal als Soloinstrument, mal alle zusammen. Abweichend heißt es nicht „der Ton macht die Musik, sondern die Dosis.“

Ubiquinon Q10:
ein wesentlicher Bestandteil der Atmungskette der Mitochondrien



EVOLENZ^{III} (SCHUTZENZYM-KOMPLEX)

Evolenz^{III} besteht aus getrockneten Urweizenkeimlingen, die von Natur aus eine hohe Konzentration hochspezifischer antioxidativer Schutzenzyme wie SOD (Superoxiddismutase), CPx (Glutathionperoxidase) und Kat (Katalase) enthalten. In unserem Körper haben die drei spezifischen Schutzenzyme die Aufgabe, Sauerstoffradikale, wie z.B. das Superoxidanion, bereits bei ihrer Entstehung abzufangen. Sie stehen an vorderster Front in unserem körpereigenen Schutzsystem.

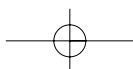
Unter normaler Belastung genügen die im Körper vorhandenen Enzymkonzentrationen zum Schutz unserer Zellen. Bei Überlastung des Organismus ist der körpereigene Schutz oft nicht mehr ausreichend. In diesen Fällen von physischen, psychischen und/oder krankheitsbedingten Überbelastungen kann zur Vorbeugung oder Abdeckung eines erhöhten Bedarfs eine



Nahrungsergänzung in Form eines Enzymkomplexes wie Evolenz eine wertvolle Hilfe sein.

Weiterhin kann eine Nahrungsergänzung mit antioxidativen Enzymen bei jeglicher Form von Umwelt-

belastungen wie z.B. Luftverschmutzung, Zigarettenrauch, UV-Strahlung, Ozon oder Radioaktivität zu empfehlen sein.





UBIQUINON Q10 classic

Ubiquinon Q10 ist von Natur aus in allen menschlichen Zellen vorhanden (ubiquitär) und eine unabdingbare Voraussetzung für die Energiegewinnung. Vereinfacht könnte man sagen: „Ohne Q10 gibt es keine Energie, ohne Energie gibt es kein Leben“. Seine herausragende Wirkung ist bereits in zahlreichen Veröffentlichungen bis hin zum Chemie Nobelpreis 1978 belegt worden.

Über die Vermittlung der Energiebildung hinaus hat Ubiquinon Q10 noch weitere wichtige und gut untersuchte Eigenschaften, die dem Körper zugute kommen. Es neutralisiert *Freie Radikale* in den Zellmembranen und sorgt durch seine dortige Anwesenheit u.a. für eine störungsfreie Kommunikation zwischen den Zellen. Ubiquinon Q10 ist beteiligt an der Regeneration von Vitamin E, das durch freie Radikale verbraucht wird, so dass es als Antioxidans wirksam bleibt.



UBIQUINON MSE

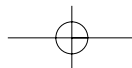
Unentbehrlich ist Ubiquinon Q10 für einen gesunden Körper als unermüdlicher Energievermittler. Bei vielen körperlichen und psychischen Belastungen kann sogenannter „unvermeidlicher“ Verschleiß durch einen genügend hohen Q10-Spiegel einfach verhindert werden.

Auch das im Alter zunehmende bioenergetische und mentale Defizit kann gemildert werden. Entscheidend ist jedoch, jederzeit eine ausreichende Q10-Reserve im Körper zu haben, um auch für eine unvorhergesehene Belastung gewappnet zu sein. Der Q10-Verbrauch

einer Person richtet sich nach deren individuellen Gegebenheiten und Lebensumständen. Dabei gilt als Faustregel, dass sich der Grundbedarf mit jeder zusätzlichen Belastung erhöht. Psychische Belastungen und entzündliche Krankheiten spielen dabei sogar eine noch wichtigere Rolle als körperliche Überanstrengung.

SANOMIT® Q10 direkt

SANOMIT® enthält Ubiquinon Q10 in einer bisher nicht verfügbaren flüssigen Zubereitung, nämlich in einer kalten Schmelze. Durch den Einsatz modernster Nanotechnologie wird erreicht, dass ein Tropfen SANOMIT® etwa so viele flüssige Q10-Partikel enthält wie die Sahara Sandkörner. Diese winzig kleinen Partikel mit einem Durchmesser von ca. 50nm nimmt der Körper über die Mundschleimhaut um ein Vielfaches besser und schneller auf als aus allen bisher bekannten Q10-Präparaten. Bisherige Erfahrungen zeigen, dass ein Tropfen SANOMIT®, der etwa 2,5mg Q10 enthält, ca. 6–8mg herkömmliches Q10 aus Pulver- oder Ölkapseln ersetzen kann. Durch die schnelle Resorption können mit SANOMIT® erstmals plötzlich auftretende Q10-Defizite überbrückt werden, wie sie z.B. durch physische oder psychische Belastungen entstehen können. Die sogenannte „Zellmüdigkeit“ wird dadurch





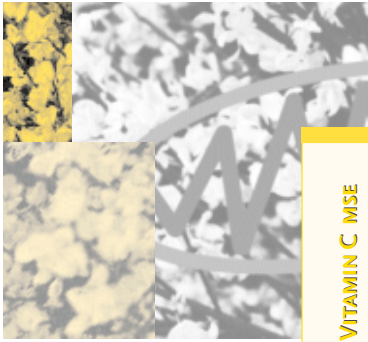
schnell überwunden. Vorbeugend kann flüssiges Q10 die Vitalität bis ins hohe Alter unterstützen.

10

VITAMIN C coated

VITAMIN C coated

Der Stellenwert von Vitamin C in unserem Abwehrsystem ist allgemein bekannt. Diese Ursubstanz übt jedoch im Körper noch vielfältigere lebenserhaltende Funktionen aus. Fachleute sind heute der Meinung, dass zur Deckung des körpereigenen Bedarfs täglich zusätzlich zur normalen Ernährung Vitamin C zugeführt werden sollte, um Mangelscheinungen vorzubeugen. Neueste Forschungen kommen zu der Erkenntnis, dass Vitamin C als Antioxidans und insbesondere



VITAMIN C MSE

als Cofaktor von Enzymen viel wichtiger ist als bisher angenommen wurde. Vitamin C spielt eine zentrale Rolle in der Überlebensstrategie.

Als Co-Enzym ist es an wesentlichen Prozessen beteiligt wie

- der Bildung von Kollagen, der Grundsubstanz des Bindegewebes, vor allem für den Gefäßschutz
- der Bildung und Aktivierung von Gehirnhormonen
- der Entgiftung
- der Bildung von Neurotransmittern
- der Immunabwehr



Vitamin C stärkt das Immunsystem und schützt das Nervensystem. Es gilt als eines der wichtigsten wasserlöslichen Antioxidantien und gleichzeitig als effektivster Radikalfänger im Körper. Außerdem regeneriert es Vitamin E in der Wasserphase. Vitamin E sollte daher stets mit Vitamin C und Q10 verzehrt werden.

Die meisten herkömmlichen Vitamin C-Produkte haben den Nachteil, dass sie nur kurz wirken und bereits nach nur etwa 2 Stunden über die Niere wieder ausgeschieden werden. Deshalb bietet MSE Pharmazeutika ein ummanteltes (coated) Vitamin C an, welches die Ascorbinsäure über einen langen Zeitraum gleichmäßig abgibt, damit eine lückenlose Versorgung über den ganzen Tag hinweg garantiert und die Niere nicht belastet wird. Dies ist von großer Bedeutung für die abendliche Gabe von Vitamin C, die die Bereitstellung von Vitamin C, insbesondere für den Hypothalamus sicherstellt, denn dieses enorm wichtige Hirnareal ist nachtaktiv.

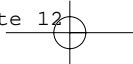
SELEN – SPIRULINA *platensis*

Selen in *Spirulina platensis* ist ein äußerst wichtiges Spurenelement, das wesentliche Aufgaben im Organismus ausübt. Seine Bedeutung für Lebensqualität und Lebenslänge wurde erst in letzter Zeit entdeckt. Das darin enthaltene Selenocystein und Selenomethionin können die Wirkung schädigender Substanzen wie Wasserstoffperoxid und andere Peroxide (Lipid-Steroid- und DNS-Peroxide) verringern und unschädlich machen. Weitere selenhaltige Enzyme regulieren die Aktivität der Schilddrüsenhormone, sind für die Prostaglandin-E1-Synthese mitverantwortlich.

11

SELEN





Außerdem sind sie für die Spermienbildung des Mannes und somit für dessen Fruchtbarkeit notwendig.

12

SELEN

Selen wird dem Körper über Getreideprodukte zugeführt. Europa ist jedoch ein Selen-Mangelgebiet. Statt der notwendigen 120–150 µg Selen nehmen wir nur etwa 40–50 µg mit unserer täglichen Nahrung auf.

Daher erscheint es sinnvoll, vorsorglich eine Nahrungsergänzung mit Selen vorzunehmen. Ein geradezu ideales Nahrungsergänzungsmittel



SELEN MSE

ist die Selen-Spirulina. Sie enthält pro 500mg Tablette etwa 50 µg Selen. Da die Spirulina reich an Chlorophyll ist, verstärkt sich der antioxidative Charakter noch! Eigentlich sollte Selen wie auch Jod regelmäßig zugeführt werden. Selen ist wesentlicher Baustein des

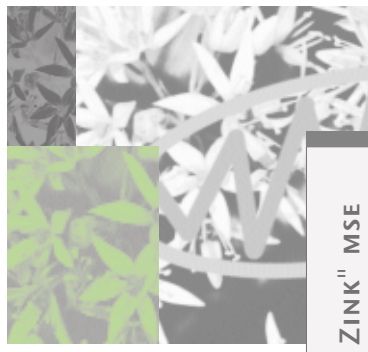
antioxidativen Enzyms GPx (Glutathionperoxidase) und damit Bestandteil der ersten Verteidigungslinie.

ZINK^{II} – SPIRULINA *platensis*

Zink befindet sich im menschlichen Körper in einer ähnlichen Konzentration wie Eisen, nämlich 2–4 Gramm. Es ist etwa an 200 lebenswichtigen, durch Enzyme gesteuerten Reaktionen beteiligt. Zink verleiht vielen Enzymen oder auch den Insulinkristallen die richtige räumliche Struktur; das Rückgrat. Die allgemeine Aufnahme von Zink

mit der Nahrung wird in Europa als zu gering eingeschätzt. Zink wird an vielen Stellen im Körper benötigt, so dass ein Mangel durch zahlreiche Symptome gekennzeichnet ist. Es kann zu Störungen der Immunabwehr, zu Hautleiden (u.a. Haarausfall) und Wundheilungsproblemen kommen.

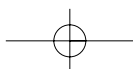
Schwangere sollten besonders auf ihren Zinkstatus achten, denn bei einem Zinkmangel kann es zu Störungen der Schwangerschaft und zu Entwicklungsstörungen des Kindes kommen. Bei Altersdiabetes (Typ II) sollte stets auf eine ausreichende Zink-Versorgung geachtet werden, denn zur Speicherung von Insulin in der Bauchspeicheldrüse ist Zink notwendig. Bei grip-palen Infekten kann die Gabe von Zink die Krankheitsdauer bis auf die Hälfte verringern. Es ist anzunehmen, dass durch verschiedene Belastungssituationen ein Mehrbedarf an Zink ent-

ZINK^{II} MSE

steht. Für die optimale Aufnahme und Verfügbarkeit im Körper ist die Zusammensetzung entscheidend. Eine ideale Zusammensetzung wird durch die Bindung in Spirulina *platensis* gewährleistet.

Durch die derart verbesserte Aufnahme sind geringere Dosierungen notwendig als bisher für Zinksalze angegeben. Die Zink Spirulina *platensis* Tablette enthält 1,25 mg Zink.

13

ZINK^{II}



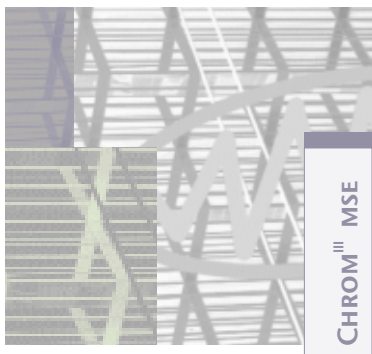
CHROM^{III} – SPIRULINA *platensis*

14

CHROM^{III}

Die Glukose-Verwertung zählt zu den wichtigsten Prozessen der Energiebereitstellung. Dieser Prozess wird durch die Reaktion von Insulin am Insulinrezeptor gesteuert. Der Wirkungsgrad hängt auch von Chrom^{III} ab. Das Spurenelement Chrom^{III} in seiner dreiwertigen Form ist in den letzten Jahren besonders intensiv von der Sportmedizin und in der Diabetologie untersucht worden. Chrom^{III} kommt im sogenannten Glukose-Toleranz-Faktor vor. Beschrieben werden die körperrgewichtregulierende Wirkung, die positive Wirkung auf den Insulinspiegel und den Fettstoffwechsel. Leistungssportler profitieren von einer stärkeren Bildung von Muskelmasse gegenüber Fettmasse. Des weiteren ist bekannt, dass bei Kindern mit Entwicklungsstörungen auch ein Chrommangel vorliegen kann. Aus der Fortpflanzungsmedizin wissen wir, dass ein Chrommangel die Spermienbildung in den Keimdrüsen hemmt. Daraus ergibt sich, dass ein Verzehr von Chrom^{III} verschiedenen Zivilisationserkrankungen wie z.B. Übergewicht vorbeugen kann. Da Übergewicht stets zu erhöhtem oxidativen Stress führt, ist dies ist auch der Grund, warum Chrom^{III} genau in das METOX-Konzept passt. MSE stellt Chrom^{III} auch hier zur verbesser-

ten und sicheren Aufnahme gebunden an Spirulina *platensis* bereit. Die 500mg Spirulina *platensis* Tabletten enthalten etwa 50µg Chrom^{III}.



SPIRULINA *platensis*

15

SPIRULINA *platensis*

Die blaugrünen Mikroorganismen Spirulina *platensis*, scherzhaft auch "Astronautenfutter" genannt, wurden von den Azteken entdeckt und ist nur in alkalischen Sodaseen heimisch. Sie ist nicht mit Süßwasser- oder Meeresalgen zu verwechseln; sie enthält deshalb auch kein Jod!

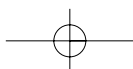
Die für die menschliche Ernährung äußerst geeigneten Mikroorganismen werden in speziellen Kulturen gewonnen. Die Mikroalge hat einen hohen Anteil an pflanzlichem Eiweiß von ca. 61%,



was um ein Vielfaches höher ist als in Fleisch. Der Kohlenhydratgehalt liegt bei 14,7% und der Fettgehalt bei 6,5%. Spirulina *platensis* enthält alle essentiellen Aminosäuren. Sie ist reich an Vitaminen, Mineralstoffen sowie

Spurenelementen. Insbesondere enthält sie dreimal soviel Vitamin B12 wie die Leber. Chlorophyll kommt auch reichlich vor, es wirkt auch als Antioxidans und verstärkt so das *Antioxidative Orchester*.

MSE Spirulina *platensis* ist ein so hochwertiges Nahrungsmittel, dass es bei der Weltraumfahrt eingesetzt wird. Es kann auch zur Unterstützung der Gewichtsregulierung (z.B. Astronautenahrung) verzehrt werden. Die von MSE bereitgestellten Tabletten enthalten 500mg. Spirulina *platensis* eignet sich sehr gut als Speicher für die Spurenelemente Zink, Selen, Chrom und Mangan. Mit Spirulina *platensis* kann man auch einzelne Mahlzeiten abdecken.



MYTHOSKIN®

Auch die Haut ist zu retten:

Die Haut ist extrem empfindlich gegenüber oxidativem Stress, der im Gewebe vor allem durch die UV-Strahlung oder im Körper entsteht. Der Organismus entzieht nämlich den inneren Organen Q10, um es in die bedrohten Areale der Haut zu transportieren. Die Haut versucht sich mit dem herangeholten Q10 zu schützen. Der Hautschutz sollte daher von innen und außen erfolgen.

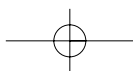
Die jahrzehntelange Erfahrung und eigene klinische Forschung auf dem Gebiet von Q10 hat MSE in die Lage versetzt, eine exklusive Hautpflegeserie zu entwickeln, die die besonderen energetischen und antioxidativen Eigenschaften von Q10 voll zur Entfaltung bringt. Coenzym Q10 steuert auch in der Haut die Umwandlung von Nährstoffen und Sauerstoff in Energie und dient zudem der Abwehr von aggressiven Sauerstoffradikalen. Q10 stimuliert den Regenerationsprozess der Hautzellen, steuert außerdem die Wasserkanäle der Zellen und wirkt damit aktiv der Faltenbildung entgegen. Sowohl das hautständige Immunsystem als auch die in der Haut liegenden Nervenzellen werden unterstützt. Q10 vitalisiert die Zellen und ist dabei 300 mal so effektiv wie Vitamin E. Die innovativen Darreichungsformen, die optimale

Wirkstoffkonzentration, verbunden mit neuester Nanotechnologie stehen für eine neue Qualität in der Pflege der Haut und ihrem Schutz.

Fragen Sie uns bei nächster Gelegenheit auch nach

- mythoSkin® Pflegecreme mit Q10-Nanopartikeln
- mythoSkin® HautGel mit Q10-Nanopartikeln
- mythoSkin® Liposomen-Creme mit Lung Surfactant
- mythoSkin® Liposomen-Lotion mit Lung Surfactant

Zum guten Schluss: Multipräparate sind zwar bequem, doch sind die einzelnen Komponenten selten auf individuelle Belastungen zugeschnitten. Mit Monopräparationen können Sie wie bei Instrumenten eines Orchesters die richtigen Töne im notwendigen Rhythmus anklingen lassen.



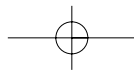
MSE PRODUKTÜBERSICHT

• Q 10 <i>classic</i> MSE	30mg 60 Kps.	PZN 4536766
• Q 10 <i>classic</i> MSE	30 mg 120 Kps.	PZN 4679052
• Q 10 <i>classic</i> MSE	30 mg 360 Kps.	PZN 7407383
• SANOMIT® Q 10 <i>direkt</i>	30 ml 1 Fläschch.	PZN 0978007
• SANOMIT® Q 10 <i>direkt</i>	100 ml 1 Fläschch.	PZN 0978036
• Vitamin C MSE <i>coated</i>	225 mg 150 Kps.	PZN 0000000
• Vitamin C MSE <i>coated</i>	225 mg 300 Kps.	PZN 0000000
• Evolenz ^{III} MSE	700 mg 90 Tabl.	PZN 7706884
• Evolenz ^{III} MSE	700 mg 180 Tabl.	PZN 0000000
• Selen MSE in Spirulina <i>pl.</i>	50 µg 120 Tabl.	PZN 3132972
• Selen MSE in Spirulina <i>pl.</i>	50 µg 360 Tabl.	PZN 3132966
• Chrom ^{III} MSE in Spirulina <i>pl.</i>	50 µg 120 Tabl.	PZN 3188820
• Chrom ^{III} MSE in Spirulina <i>pl.</i>	50 µg 360 Tabl.	PZN 3188814
• Zink ^{II} MSE in Spirulina <i>pl.</i>	1,25 mg 120 Tabl.	PZN 3132995
• Zink ^{II} MSE in Spirulina <i>pl.</i>	1,25 mg 360 Tabl.	PZN 3132989
• Spirulina <i>platensis</i> MSE	500 mg 120 Tabl.	PZN 3189067
• Spirulina <i>platensis</i> MSE	500 mg 360 Tabl.	PZN 3188866

- mythoSkin® Liposomen-Creme 30ml Dispenser PZN 7223281
- mythoSkin® Liposomen-Creme 50ml Dispenser PZN 8654652
- mythoSkin® Liposomen-Lotion 75 ml Tubenfl. PZN 7588568
- mythoSkin® Pflegecreme 50ml Dosiersp. PZN 14 01221
- mythoSkin® HautGel (5x6 ml) 30ml Ampullen PZN 14 01215

BÜCHER

- Multifunktion Q 10, Dr. F. Enzmann
- Energie & Schutz, Prof. G. P. Littarru
- Vitamin C, Dr. B. Ziemann-Becker, Dr. F. Enzmann
- Q 10 – Eine Schlüsselsubstanz, Dr. M. Weber
- Koenzym Q 10, Dr. G. Rauch-Petz, U. Unger-Göbel



DAS METOX-KONZEPT

